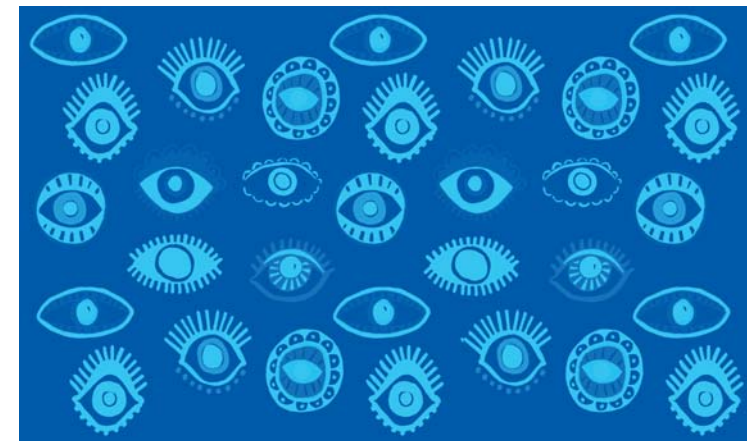


Corso di formazione ECM

Antropologia medica e analisi della sofferenza bio-psico-sociale nei servizi socio-sanitari italiani ed europei: lavori in corso e sviluppi futuri



15 novembre 2019
INMP - Aula Agostini
Roma, Via di S. Gallicano 25/a

Introduzione al corso

A partire dall'esperienza dell'antropologia medica presso l'Istituto Nazionale Salute, Migrazioni e Povertà (INMP), il corso intende affrontare alcune sofferenze psico-fisiche, e relativi sistemi eziologico-terapeutici, portate e rappresentate dai cittadini migranti e rifugiati. Nell'ambito di interventi di cura finalizzati a gestire queste domande di salute, si analizzerà l'importanza dell'acquisizione di competenze storiche, sociali e geopolitiche da parte del personale socio-sanitario, riguardanti sia il Paese di provenienza, sia i contesti attraversati durante il percorso migratorio, sia - infine - il contesto di approdo, in cui tali sofferenze hanno di volta in volta preso forma.

Alla fine del corso i partecipanti saranno in grado di:

- identificare almeno tre competenze, sociali, geopolitiche e storiche finalizzate a rispondere adeguatamente ai bisogni di salute portati presso le strutture del Sistema Sanitario Nazionale da cittadini migranti e rifugiati.

Crediti ECM

L'INMP, provider ECM n. 1995, ha accreditato l'evento per n.7 crediti ECM per le seguenti professioni sanitarie: medico chirurgo, odontoiatra, biologo, infermiere e psicologo. Si rende noto che, ai fini dell'acquisizione dei crediti formativi, è **INDISPENSABILE** la presenza effettiva al 90% della singola giornata formativa e almeno il 75% delle risposte corrette al questionario di valutazione.

PER INFORMAZIONI

U.O.S. Formazione ed ECM
Tel. 06.58558268
formazione.ecm@inmp.it
www.inmp.it

Antropologia medica e analisi della sofferenza bio-psico-sociale nei servizi socio-sanitari italiani ed europei: lavori in corso e sviluppi futuri

Programma

8.30-8.45

Registrazione dei partecipanti

Tutor d'aula, *INMP*

8.45-9.00

Saluti istituzionali

9.00-10.00

L'Antropologia e la Medicina: Dallo studio delle 'Medicine Tradizionali' ai programmi di miglioramento della 'Relazione Medico/Paziente' nella medicina contemporanea

A. Colajanni, *Antropologo, Università degli Studi di Roma "La Sapienza"*

10.00-11.00

La clinica etnopsichiatrica come dispositivo di mediazione: inter-disciplinarietà in azione

R. Bertolino, *Psicologo, Associazione Frantz Fanon, Torino*

11.00-11.30 *Pausa*

11.30-12.30

Lo sguardo antropologico sulla donazione degli organi e dei tessuti: prospettive, interpretazioni e metodi

C. Di Pasquale, *Antropologa, Università di Pisa*

12.30-13.30

Sapere antropologico e domanda di salute in contesti di cooperazione allo sviluppo

F. Declich, *Antropologa, Università degli Studi di Urbino "Carlo Bo"*

13.30-14.30 *Pausa*

14.30-15.30

Soggettività migranti, malattia mentale e religione. Il caso dei pentecostali eritrei a Roma

O. Costantini, *Antropologo, Università degli Studi di Roma "La Sapienza"- Fondazione Bruno Kessler*

15.30-17.00

Interventi pre-ordinati e discussione con la sala

M. Castaldo e M.C. Segneri, *Antropologhe, Servizio di Antropologia Medica, INMP*

17.00-17.30

Chiusura dei lavori e test finali

Tutor d'aula, *INMP*